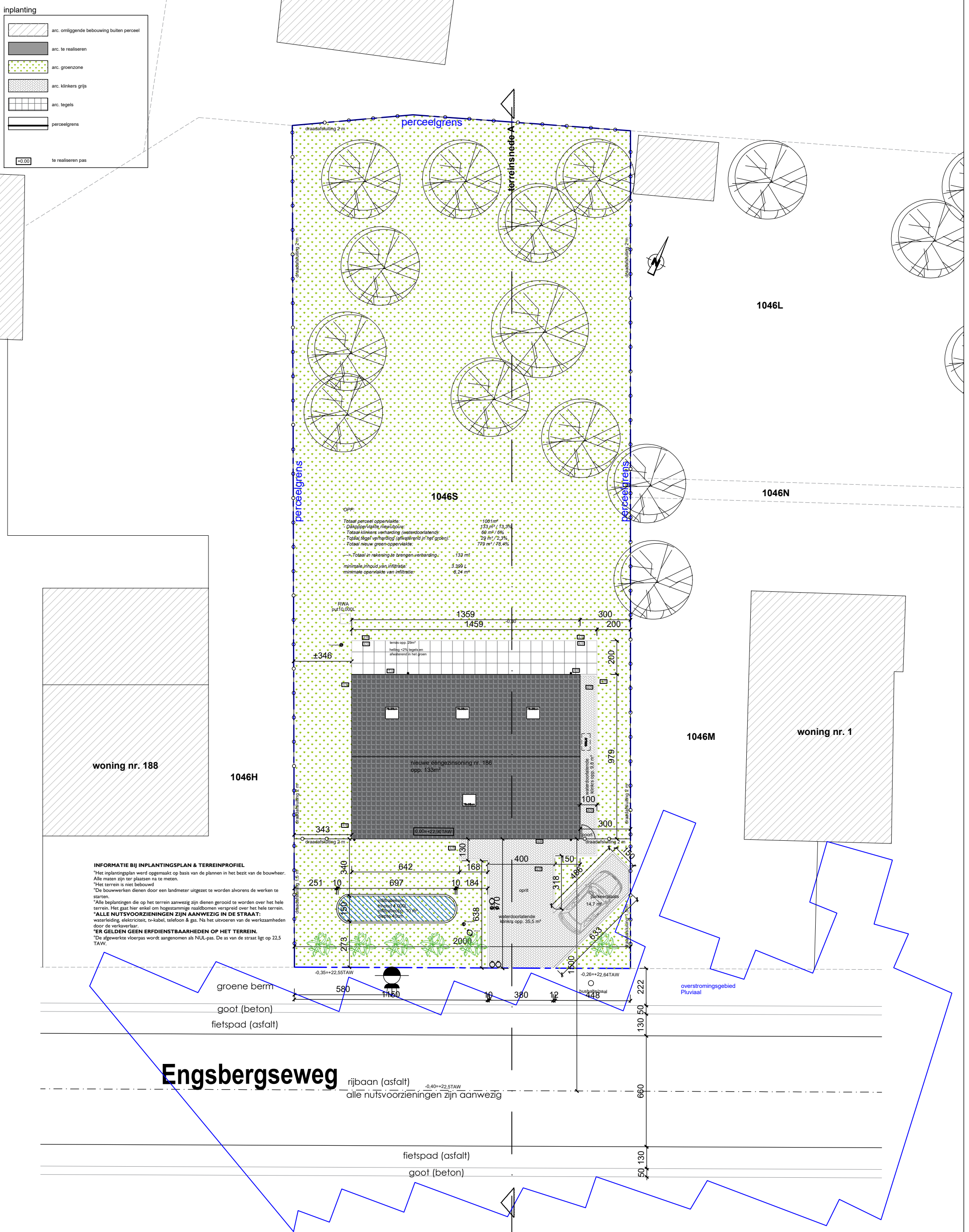


inplanting

	arc. omringende bebouwing buiten perceel
	arc. te realiseren
	arc. groenzone
	arc. klinkers grijs
	arc. tegels
	perceelgrens
	te realiseren pas



1046S

OPP

Totaal perceel oppervlakte:	1091 m²
Draadoppervlakte (nieuw/bouw):	133 m² / 13,3%
Totaal klinkers verharding (waterdoorlatend):	66 m² / 6%
Totaal tegel verharding (afwaterend in 'het groen'):	29 m² / 2,3%
Totaal nieuw groenoppervlakte:	779 m² / 71,4%
Totaal in rekening te brengen verharding:	133 m²
Totale inhoud van infiltratie:	3.399 L
minimale oppervlakte van infiltratie:	6,24 m²

INFORMATIE BIJ INPLANTINGSPLAN & TERREINPROFIEL

*Het inplantingsplan werd opgemaakt op basis van de plannen in het bezit van de bouwheer. Alle maten zijn ter plaatsen na te meten.
 *Het terrein is niet bebouwd.
 *De bouwwerken dienen door een landmeter uitgezet te worden alvorens de werken te starten.
 *Alle beplantingen die op het terrein aanwezig zijn dienen gerooid te worden over het hele terrein. Het gas hier enkel om hogestamige naaldbomen verspreid over het hele terrein.
 ***ALLE NUTSVOORZIENINGEN ZIJN AANWEZIG IN DE STRAAT:** waterleiding, elektriciteit, tv-kabel, telefoon & gas. Na het uitvoeren van de werkzaamheden door de verkavelaar.
 ***ER GELDEN GEEN ERFDIENSTBAARHEDEN OP HET TERREIN.**
 *De afgewerkte vloerpass wordt aangenomen als NUL-pas. De as van de straat ligt op 22,5 TAW.